

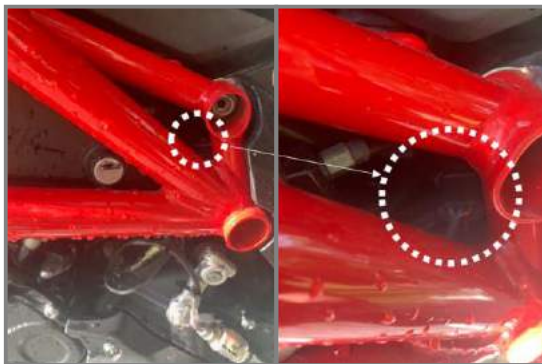
Bidirectionnel

capteur quickshifter pour **MV Agusta**

**Shifter
France**
www.shifter-france.com

**Brutale 675 2015; Brutale 800 2015-17 (RR2015-16);
Dragster 2015-17 (RR 2016); F3 675 2015-16; F3 800 2015-16;
F4 RC 2015-16; Rivale 800 2015-17; Turismo Veloce 800 2015-17; Stradale 800 2015-16**

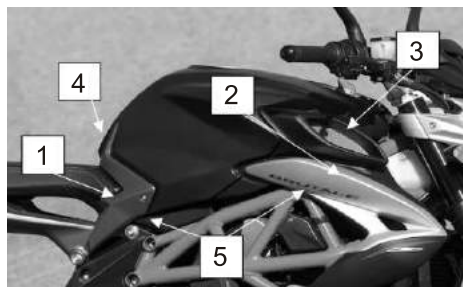
Merci d'avoir choisi le capteur QS "Shifter-France" - www.shifter-france.com



Débranchez le connecteur du capteur quickshifter dans le trou du cadre (ci-dessus).

... si ce n'est pas possible alors ...

Retirez les capots latéraux en position [1] et [2], l'entrée d'air 3 et le couvercle du réservoir [4]. Le réservoir est serré par 4 boulons M10 sous les couvercles [5]. Soulevez le réservoir de carburant avec précaution car le tuyau de carburant est court. Débranchez la conduite de carburant pour une position plus haute du réservoir. Débranchez le connecteur du capteur



Desserrez les boulons à six pans creux M6 du bras de changement de vitesse et du levier de changement de vitesse pour retirer le capteur Quickshifter de la moto.



Bidirectionnel

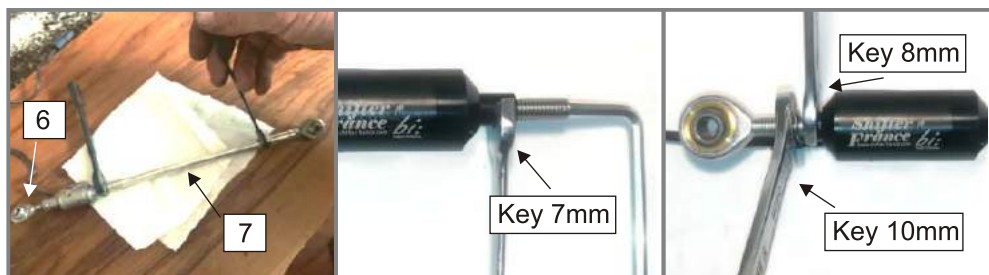
capteur quickshifter pour **MV Agusta**

**Shifter
France**
www.shifter-france.com

Retirez la rotule supérieure **6** (filetage à gauche) du capteur. Retirez la tige de selecteur de vitesse **7** du capteur (filetage à droite).

Insérez le boulon M6 à l'extrémité droite du capteur et vissez la tige de selecteur de vitesse dessus.

Vissez la rotule gauche sur l'extrémité gauche du capteur (extrémité avec câble) et serrez le boulon pour le verrouillage.



Utilisez un serre-câble en plastique pour fixer le câble.

La société MV Agusta déconseille d'utiliser le passage sans embrayage de la 1ère à la 2ème vitesse et de la 2ème à la 1ère vitesse.



enjoy the ride